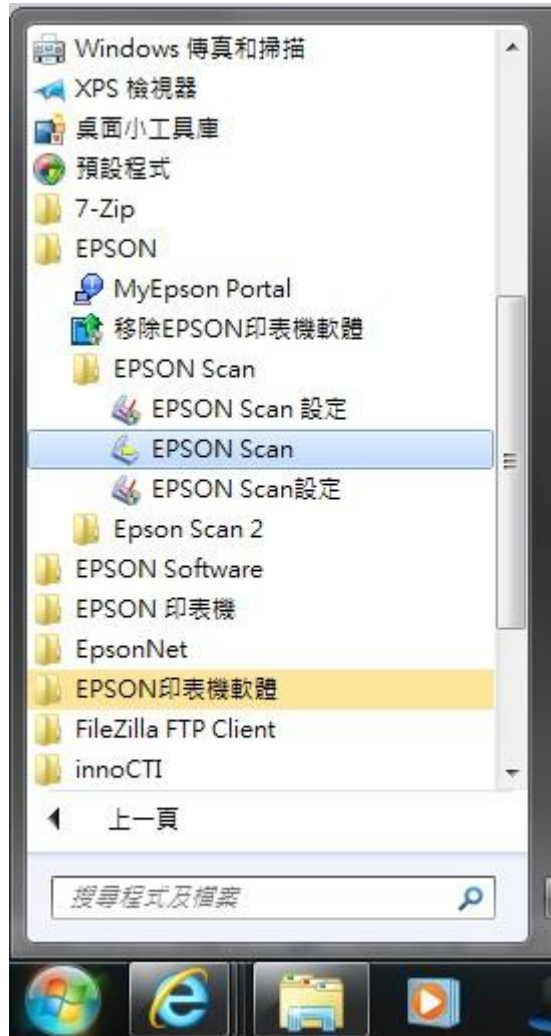


TO：EPSON 愛用者

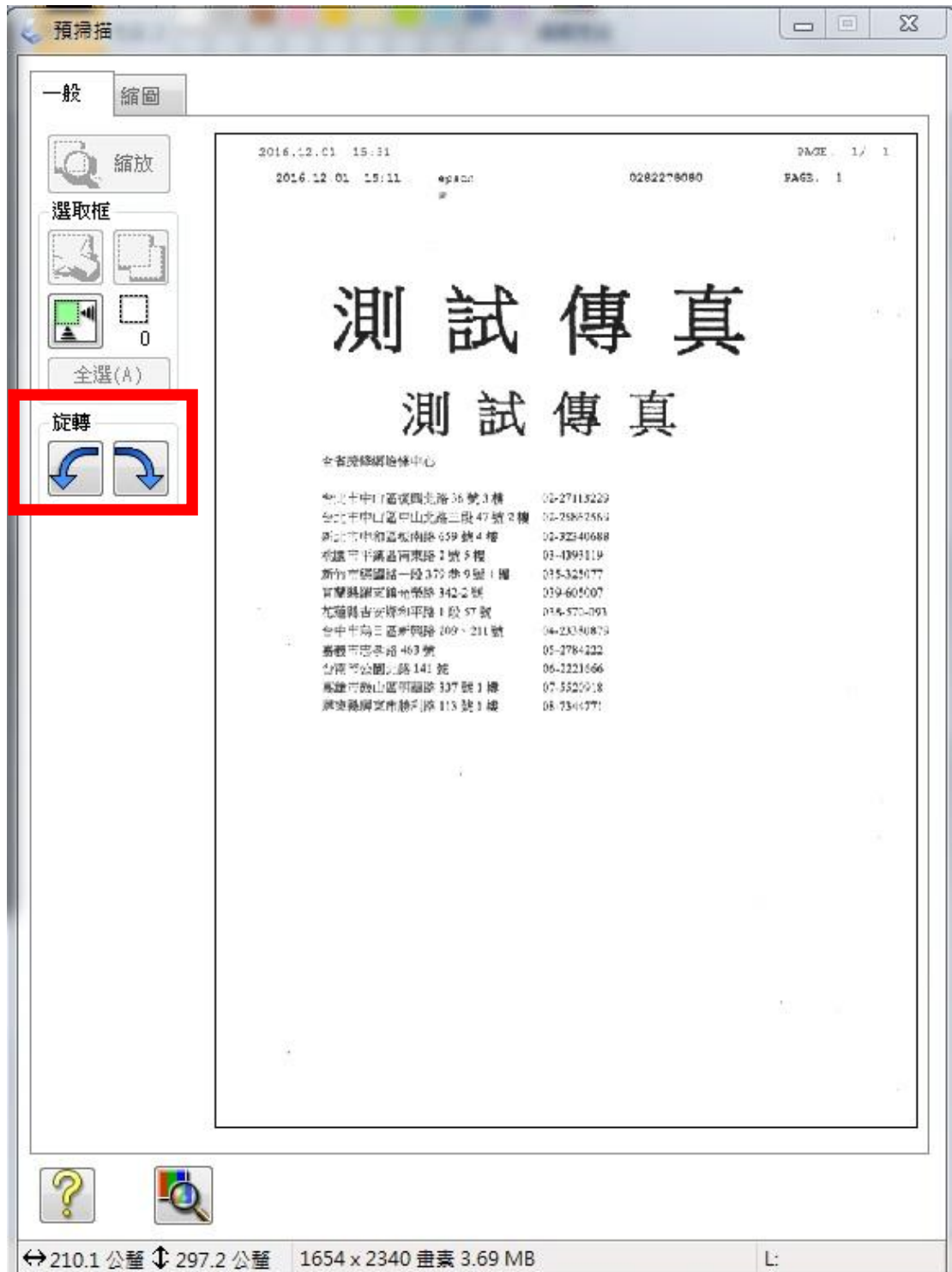
FROM：EPSON 客服中心

主題敘述：商用傳真複合機 WF-7611 在 WINDOWS 7 系統下，如何旋轉掃描照片

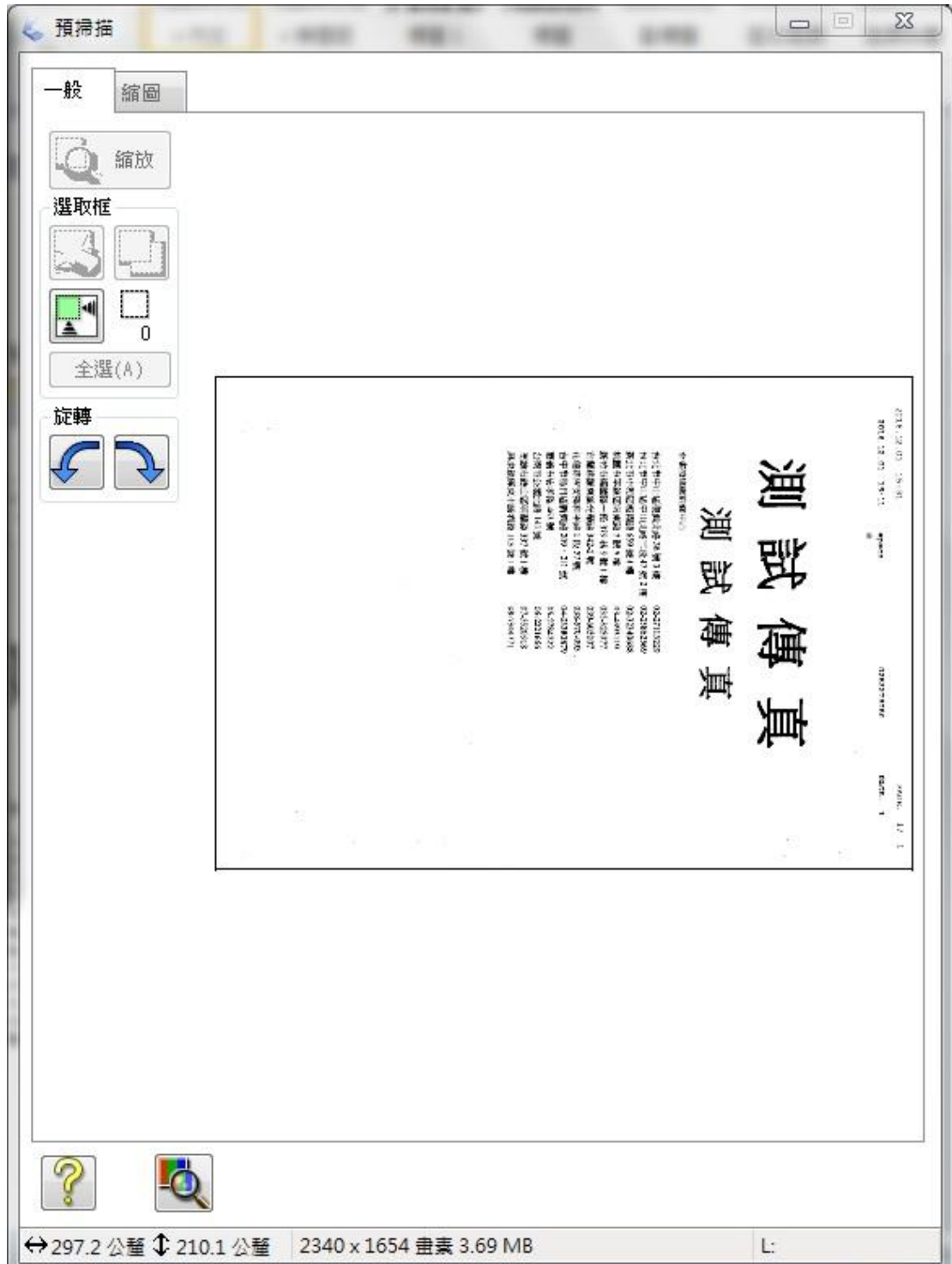
步驟 1、請點選左下角開始後，點選「所有程式」，點選「EPSON」資料夾，點選「EPSON SCAN」資料夾，點選「EPSON SCAN」。



步驟 2、點選要旋轉的方向(例如：向右)。



步驟 3、確認圖片已旋轉。



步驟 4、點選「掃描」選項。



測試傳真

全省服務網維修中心

- 台北市中山區復興北路 38 號 3 樓 02-27113229
- 台北市中山區中山北路三段 47 號 2 樓 02-25862569
- 台北市中和區板橋路 659 號 4 樓 02-32340688
- 桃園市平鎮區南平路 2 號 5 樓 03-4393119
- 新竹市國國路一段 379 巷 9 號 1 樓 035-326077
- 宜蘭縣羅東鎮光榮路 42-2 號 039-605007
- 花蓮縣吉安鄉和平路 1 段 57 號 038-570-093
- 台中市烏日區新興路 209、211 號 04-23380879
- 嘉義市忠孝路 463 號 05-2784222
- 台南市公園北路 141 號 06-2221666
- 高雄市鼓山區明誠路 337 號 1 樓 07-5520918
- 屏東縣屏東市勝利路 113 號 1 樓 08-7344771

步驟 5、即可掃出轉向的圖片。